

2014-02-04

Aktuellt om Sundsvall Logistikpark februari 2014

Malandstriangeln och Bergsåkerstriangeln med i politiska förhandlingar

Ni har säkert läst i media om diskussionerna kring broavgifter på den nya E4-bron över Sundsvallsfjärden. Våra politiker har under en tid, vid flera tillfällen, varit till Stockholm och förhandlat med Näringsdepartementet om de avtal och överenskommelser Sundsvall har haft med Trafikverket. Bakgrunden är att den tidigare uppgörelse som gjordes kring kommunens medverkan i E4-projektet och bron över Sundsvallsfjärden, inte längre gick att följa. På grund av ändrade regler och lagar så har förutsättningarna ändrats. Därmed har andra infrastrukturåtgärder i Sundsvall blivit en del i den politiska diskussionen, däribland järnvägsanslutningarna i Bergsåker och Maland.

Den 28 januari bjöd våra politiker in till presskonferens och berättade om resultatet av förhandlingarna med Näringsdepartementet. I korta drag blev resultatet så här:

- Bergsåkerstriangeln byggstart 2017.
- Malandstriangeln och elektrifiering av Tunadalsspåret byggstart 2018.
- Resecentrum (åtgärder på bangården och plattformar), statlig finansiering ska finnas avsatt från år 2020.
- Ostkustbanan, Gävle-Härnösand, åtgärdsvalstudie ska göras på hela sträckan. En åtgärdsvalstudie är den del i planeringsprocessen som behöver göras innan Trafikverket kan påbörja en järnvägsplan.
- E14 – fyrfältsväg Nacksta- Blåberget
- Broavgift 9 kr för privatpersoner, 20 kronor för tunga fordon (förslaget var tidigare 100 kr för tunga fordon)
- 125 miljoner kronor som kommunen avsatt till E4-projektet betalas tillbaka och läggs som en medfinansiering till E14 istället, som totalt kostar ca 235 miljoner.

Nästa steg är att göra en skriftlig överenskommelse som därefter ska antas av kommunfullmäktige.

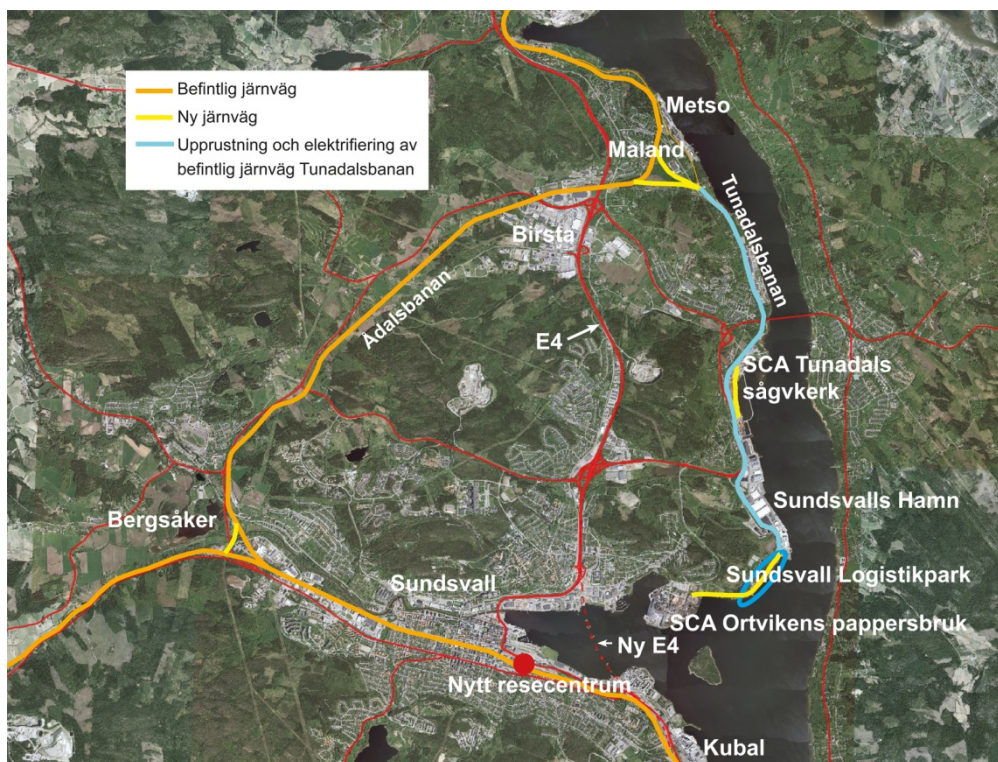
Trafikverket har ett förslag på en nationell transportplan som innehåller de infrastrukturåtgärder som planeras i hela landet fram till år 2025. Den ska antas av regeringen i vår. Det är i den som dessa Sundsvalls-delar, som politikerna har diskuterat kring, ska ingå. Transportplanen kommer också att revideras varje år.

2014-02-04

För Sundsvall Logistikparks del betyder det att järnvägsanslutningarna i Bergsåker och Maland kommer att tidigareläggas.

Om byggstart ska ske 2018 för Malandstriangeln, betyder det att arbetet med järnvägsplanerna måste starta inom kort.

Vi hoppas att vi inom kort kan komma med mer information kring detta.



På kartbilden kan du se järnvägsanslutningarna i Bergsåker och Maland som ska ge en effektiv anslutning till hamnen, utan att ta kapacitet från järnvägen genom Sundsvall, med tex bomfällningar som följd, och Timrå station. De gula inritade linjerna i Bergsåker och Maland är bara exempel och visar *inte* den exakta placeringen av järnvägen. Den exakta placeringen kommer att bestämmas i Trafikverkets järnvägsplan.

2014-02-04

Detaljplanen för Sundsvall Logistikpark har vunnit laga kraft

Detaljplanen för Sundsvall Logistikpark antogs av kommunfullmäktige i juni 2012. Den har överklagats till länsstyrelsen, Mark- och miljödomstolen samt till Mark- och miljööverdomstolen. Överklagandena har avslagits och nu går beslutet inte att överklaga längre. Det betyder att detaljplanen har vunnit laga kraft.



Den röda linjen på bilden visar området för detaljplanen. Illustrationen visar hur logistikparken kan se ut när den är fullt utbyggd, den maximala utbyggnaden som detaljplanen tillåter.

Ansökan om miljötillstånd

För att få bygga containerhamnen måste det finnas ett miljötillstånd. Det ansöker vi om hos Mark- och miljödomstolen. I den ansökan ska vi beskriva hur stor anläggning vi ska bygga, vilka försiktighetsmått vi planerar för att inte påverka på hälsa och miljö och vilken verksamhet som ska bedrivas där.

Innan årsskiftet blev det klart att Neste Oil, som har en verksamhet i hamnen, ska avvecklas. Det förändrar förutsättningarna kring hur logistikparken kan byggas. Den yta som idag används av Neste gasverksamhet, kan användas till containerhamn istället. Därför har vi gjort nya undersökningar i vatten och mark och nya kostnadsberäkningar på anläggningen. Vi är nu i slutskedet av detta arbete, som vi gör tillsammans med SCA.

Samråd om den ändrade kajplaceringen med mera kommer att ske med närboende, myndigheter mfl. När vi är klara kan vi slutföra ansökan om miljötillstånd och skicka in den till Mark- och miljödomstolen.

2014-02-04

Vill du veta mer om Sundsvall Logistikpark

Du är alltid välkommen att höra av dig till oss om du har funderingar. Du hittar mer information på vår hemsida och våra kontaktuppgifter.

www.sundsvalllogistikpark.se

Med vänliga hälsningar

Åke Jonsson, VD
060-19 25 99, 073-271 02 32
ake.jonsson@sundsvall.se